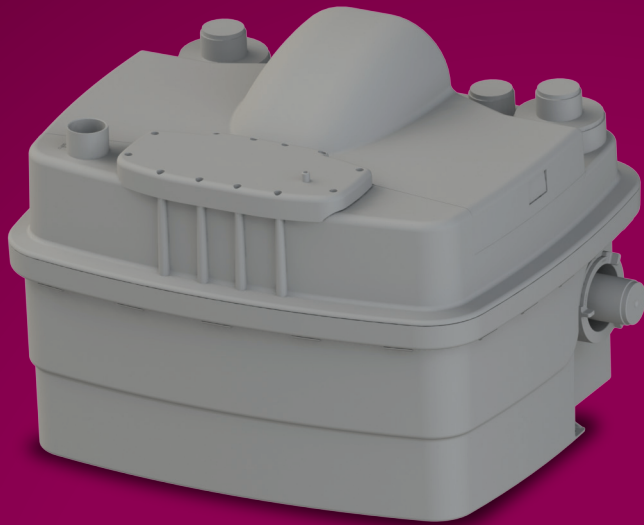


SANICUBIC® 2 Classic WP



11 м
↑
→ 110 м

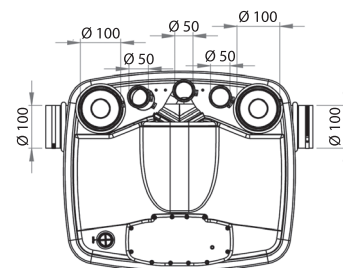
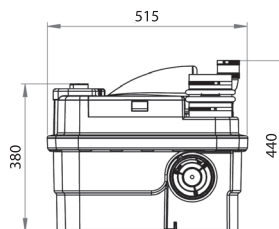
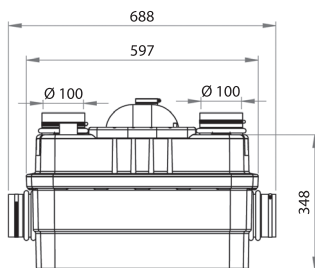
ДВА МОТОРА
СТЕПЕНЬ ЗАЩИТЫ IP68



Пульт
дистанционного управления
(4 м)



Выносная звуковая
и визуальная сигнализация
(5 м)



Откачивание по вертикали и горизонтали: ↑ 11 м → 110 м

Принцип работы

SANICUBIC® 2 Classic WP контролирует запуск двигателей при помощи трех пневмодатчиков уровня: два из которых - рабочий/дублирующий, а третий используется для аварийной сигнализации.

• два рабочих пневмодатчика (длинные трубки)

При нормальной работе, как только стоки достигнут уровня в длинной трубке приемника давления, насос включается.

• один аварийный пневмодатчик (короткая трубка)

При ненормальной работе, если сточные воды достигают самого высокого уровня в приемном баке, включаются сразу два мотора. При этом включается визуальный и звуковой сигнал оповещения об аварийной ситуации (красный светодиод на пульте дистанционного управления **SANICUBIC® 2 Classic WP**).

ПРЕИМУЩЕСТВА

- Поставляется с выносной звуковой и визуальной сигнализацией
- Высокая производительность системы измельчения
- Два мотора
- Большое количество входов разного диаметра
- Высокая степень защиты IP68
- Дистанционный пульт управления



ПОДВЕСНОЙ УНИТАЗ

Применение моющих средств

SANICUBIC® 2 Classic WP - станция для принудительной канализации с системой измельчения, идеально подходит для ливневых вод, удаления сточных вод из небольших зданий.

Наличие двух двигателей (рабочего и резервного) дает возможность применить **SANICUBIC® 2 Classic WP** для коммерческого использования.

Станция **SANICUBIC® 2 Classic WP** имеет высокую степень защиты IP68 и пульт дистанционного управления.

SANICUBIC® 2 Classic WP также имеет возможность подключения BMS: сухой контакт для аварийной сигнализации (системы управления зданием).



Возможные подключения: сточные воды от нескольких туалетов, ванной комнаты, кухни, прачечной.

Область применения: здания, магазины, общественные места

Максимальный расход: до 20 м³/ч

Степень защиты: IP68

Степень защиты блока управления: IPX4

Подключение BMS: сухой контакт аварийной сигнализации (системы управления зданием)

Объем бака: 45 л

Диаметр откачивания: 50 мм

Диаметры приемных трубопроводов:
• 1 вход 40/50 мм • 4 входа 40/50/100/110 мм

Диаметр трубопровода для вентиляции: 50 мм

Напряжение питания: 220-240 В / 50 Гц

Потребляемая мощность: 2 двигателя x 1500 Вт

Максимальное потребление тока: 13А • **Электробезопасность:** I

Максимальная температура поступающих сточных вод: 70 °C с перерывами (не более 5 мин)

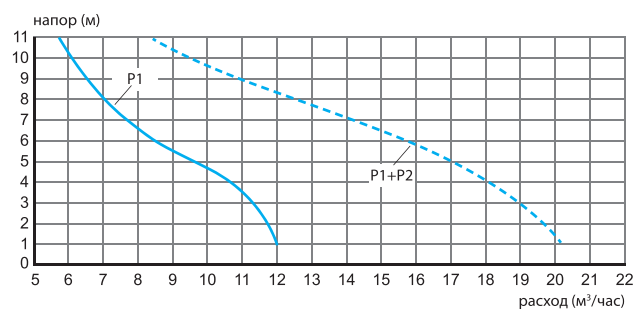
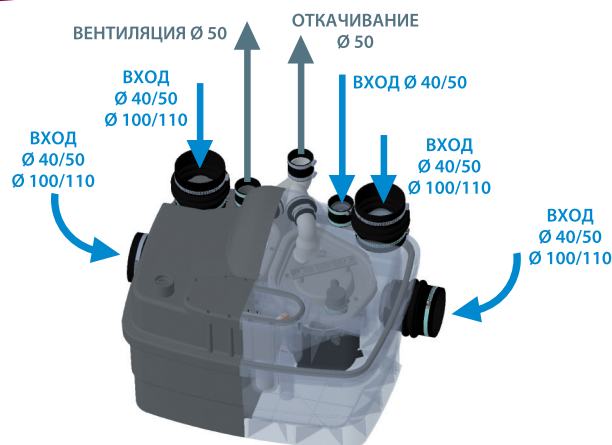
Вес нетто (включая вспомогательное оборудование): 30 кг

Стандарт: EN 12050-1

2 встроенных обратных клапана

Пульт дистанционного управления.

Звуковая и визуальная сигнализация.



Пример применения станции для 2-х квартир (4-6 человек)
Расчетный расход = 5 м³/ч • Внешний диаметр трубы откачивания 50 мм

Высота подъема в метрах	Длина горизонтального трубопровода из ПВХ в метрах										
	10	15	20	25	30	35	40	45	50	55	60
1											
2											
3											
4											
5											
6											
7											
8											
9											
10											