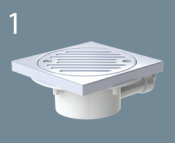


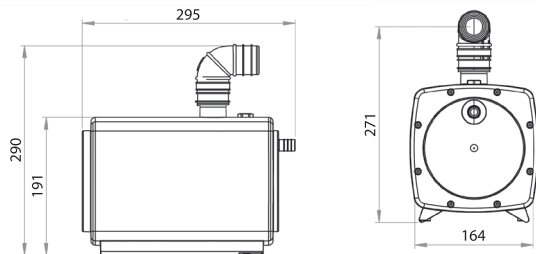
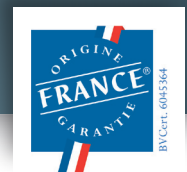
3 м  
30 м

КОМПЛЕКТАЦИЯ  
ПО ВЫБОРУ



**SANIFLOOR®** состоит из самовсасывающего насоса и сифона, устанавливаемого в душевой кабине. Чувствительный датчик, встроенный в сифон, управляет включением насоса. Сифон оснащен фильтром для волос, который легко очищается.

*Монтаж насоса можно производить как справа, так и слева от душа. Поставляется с кабелем. Укомплектован всасывающим трубопроводом.*



Откачивание по вертикали и горизонтали: ↑ 3 м → 30 м

### Принцип работы **SANIFLOOR®**

В сифон насоса встроен датчик обнаружения воды. При попадании воды в сифон, датчик включает насос, который производит откачивание отработанной воды в напорную магистраль.

**Возможные подключения:** душ или экстра-плоский поддон

**Высота душевого поддона:** 0 см

**Максимальные расстояния между насосом и сифоном:** 3 м по горизонтали и 30 см в высоту

**Высокая производительность:** совместим с насадкой с эффектом дождя

#### Характеристики насоса

**Диаметр всасывающего патрубка:** 16 мм

**Диаметр нагнетающего патрубка:** 32 мм

**Источник питания:** 220-240 В / 50 Гц • **Потребляемый ток:** 1,7 А

**Потребляемая мощность двигателя:** 400 Вт • **Класс электрозащиты:** I

**Средняя температура перекачиваемых сточных вод:** 35 °С

Обратный клапан

#### Особенности сифонов

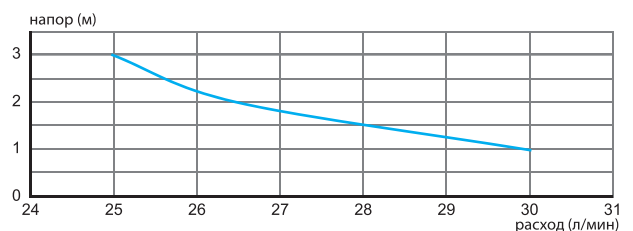
**Диаметр сифона:** 90 мм • **Диаметр подключения трубопровода:** 16 мм

1. Сифон для напольной плитки: общая высота 68 мм

2. Сифон для упругих покрытий: общая высота 68 мм

3. Сифон для экстра-плоских поддонов: общая высота 63 мм

Используемые материалы: сифон из ABS-пластика / сетка из нержавеющей стали



#### ПРЕИМУЩЕСТВА

- Самовсасывающий насос для экстра-плоского поддона или душа
- Высокая производительность: совместим с насадкой с эффектом дождя
- Маломощный
- Легко снимается и чистится фильтр